

Rundhalle Dubai

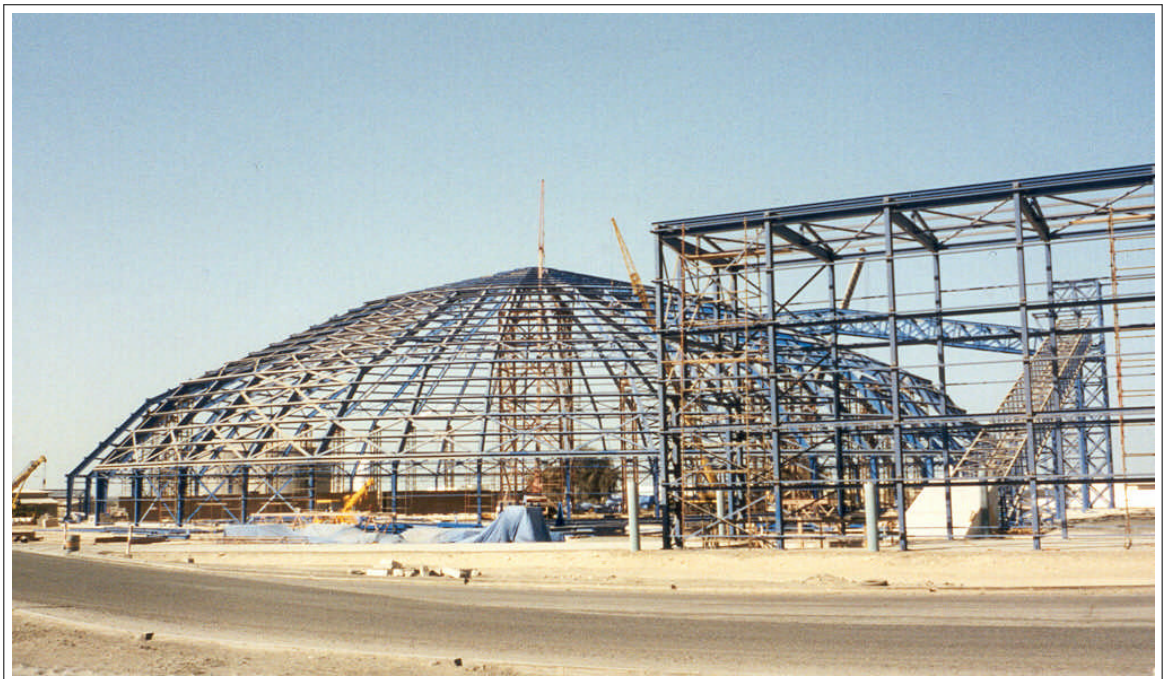
Neubau einer Stahl-Rundhalle mit 125 m Durchmesser für die Zementklinkerlagerung

Leistungsanteil:

Aufstellung der statischen und konstruktiven Unterlagen

Die Halle wurde mit einem annähernd rotationssymmetrische Tragwerk aus Dachhaut, Sparren, Zwischenbindern und Bindern freitragend

mit einem Kronring in ca. 34,7 m Höhe ausgeführt.



Stahlkonstruktion vor Montage der Dachhaut

Die Rotationssymmetrie wurde nur durch eine Bandbrückenzuführung unterhalb des Kronrings gestört. Die konstruktive Durchbildung des Raumtragwerk erfolgt so, dass die versteifende Wirkung der ringförmig umlaufenden Pfetten zur Abtragung der Binderbelastung planmäßig herangezogen werden konnte. Infolge dieser Ausnutzung des räumlichen Tragverhaltens konnten die über 125 m spannenden Binderrahmen sehr schlank mit einer

maximalen Bauhöhe von maximal 900 mm ausgeführt werden.

Bauherr war die National Cement Company, Dubai.

Die Gesamttonnage betrug ca. 1350 t bei 12.000 m² Grundfläche. Fertigung und Montage der Halle erfolgten 1999 und 2000.